

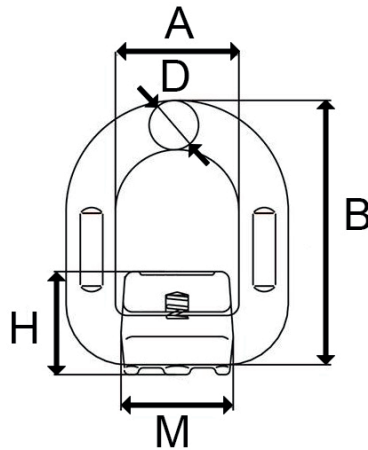
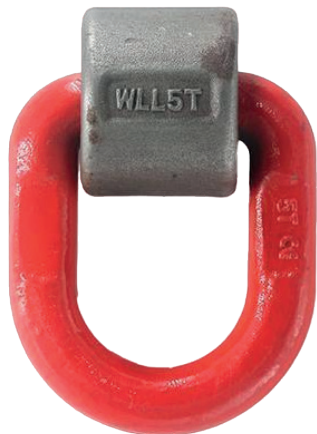
G80WPD Staffa a saldare con molla G80



ACCIAIO
G80

4
Coeff.
sicurezza

EN1677-1



- Prodotto in acciaio legato, bonificato e temprato grado 80.
- Orientabile di 180°.
- Testato in conformità alla norma EN1677-1.
- Tutti gli elementi portanti sono verificati 100% Magnaflux.
- Tracciabilità delle singole parti forgiate.
- Portate: 1 t - 15 t con coefficiente di sicurezza 4.
- Test di prova a 2,5 volte la portata (WLL).
- Alette progettate per facilitare la saldatura.
- La molla mantiene la staffa nell'angolazione richiesta. I componenti sono assemblati in modo che la molla non si stacchi o si perda. La molla, inoltre, riduce i rumori causati dalle vibrazioni.

Codice	WLL	Limite di rottura	Dimensioni					Peso
			A	B	D	M	H	
			mm	mm	mm	mm	mm	
G80WPD0100	1	4	41	78,5	13	37	35	0,40
G80WPD0200	2	8	42	88	14	40	37	0,47
G80WPD0300	3	12	45	94	17	42,5	40	0,69
G80WPD0500	5	20	55	118	22	61	52	1,46
G80WPD0800	8	32	70	141	26,5	70,5	57	2,50
G80WPD1500	15	60	97	188	34	90	77	5,79

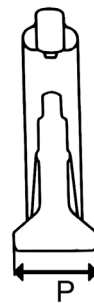
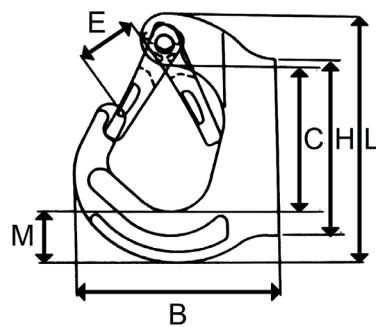
G80WOH Gancio a saldare G80



ACCIAIO
G80

4
Coeff.
sicurezza

EN1677-1



- Prodotto in acciaio legato, bonificato e temprato grado 80.
- Tutti gli elementi portanti sono verificati 100% Magnaflux.
- Tracciabilità delle singole parti forgiate.
- Portate: 1 t - 10 t con coefficiente di sicurezza 4.
- Test di prova a 2,5 volte la portata (WLL).
- Alette progettate per facilitare la saldatura.

Codice	WLL	Limite di rottura	Dimensioni							Peso
			B	C	E	H	M	P	L	
			mm	mm	mm	mm	mm	mm	mm	
G80WOH0100	1	4	77,6	61,3	26	93	23	25	102	0,49
G80WOH0200	2	8	92	67	30	81	23,3	34	114	0,83
G80WOH0300	3	12	106	73,5	33,2	116	33,6	36	129	1,20
G80WOH0500	5	20	133	94	35	159	44	43,5	171	2,46
G80WOH0800	8	32	136,5	94	33,31	159	44	51	177	3,26
G80WOH1000	10	40	169,5	134,5	50,54	194	54,7	53	223	5,17